

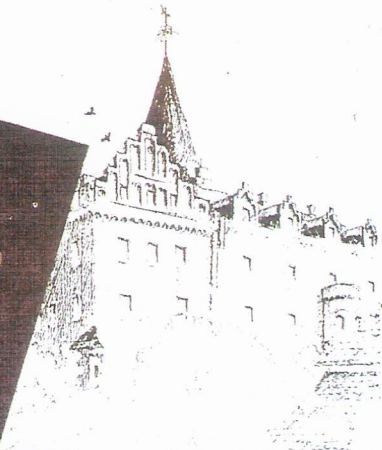
ELISES FADER



ELISE AHLEFELDT



ELISES MODER



CHRISTIAN CONRAD FABRICIUS  
1767 - 1831



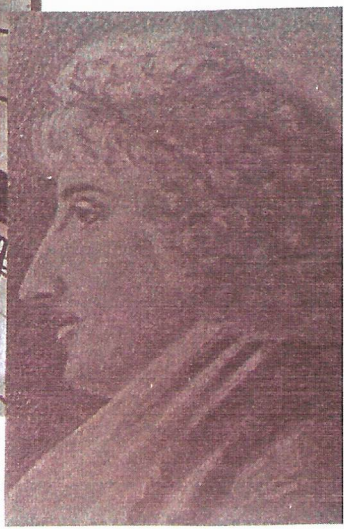
EHRENGARD MELUSINE LUDOMILI  
VON MUTIO. 1763 - 1832.



BLEV I 1799 sognepræst i  
TRANEKÆR-TULLEBØLLE og  
virkede her til sin død.



SILHUET FRA SLOTTET HVOR FABRICIUS  
UNDERVISER ELISE AHLEFELDT OG  
EHRENGARD SIDDER TIL HØJRE I FORGRUNDEN



CHRISTIAN CONRAD HAVDE MØDT  
SIN HUSTRU EHRENGART MELUSINE  
LUDOMILIE VON MUTIO UNDER SIN  
TID SOM HUSLÆRER PÅ SLOTTET I  
TRANEKÆR! VIET I 1796

EHRENGART VAR DATTER AF GENERAL  
JOHAN FREDERIK VON MUTIO.

CHRISTIAN CONRADS FAR OG  
FARFAR HAVDE SOM BIRKEDOMMERE  
OG LEDERE AF JERNVÆRKET I  
LAURVIG I NORGE TJENT GREVE-  
SLÆGTEN AHLEFELDT-LAURVIG.

HAN UNDERVISTE KOMTESSE  
ELISE AHLEFELDT, ENESTE DATTER  
AF LENSGREVE FREDERIK AHLEFELDT-  
LAURVIG (GENERALEN) OG HUSTRUEN  
CHARLOTTE LOUISE ,f. HEDEMANN.

EHRENGART SAMMEN MED SIN BROR BLEV OPTAGET  
I DEN TYSKE RIGSADEL. EHRENGARDS  
MODER VAR LUDOMILIE MAGDALENE ZANDRE



Frederik Johan Ludvig FABRICIUS  
1797 - 1857 og hustru Anna K. L.  
ANDERSEN. Datter fra SØVERTORP.



Charlotte Helene Louise FABRICIUS  
1800 - 1829 og ægtefælle Frantz  
Vilhelm F. GREVE AF AHLEFELDT-  
LAURVIGEN. *Hammerhuset*



Ferdinand Erik Christian FABRICIUS  
1802 - 1855 og hustru CAROLINE  
ANDERSEN. Datter fra SØVERTORP.

Hartvig Jens Laurentius Fabricius. \* 1798; †  
1830.

PRÆSTEFAMILIENS BØRN

Helene Frederikke Louise Ludomille Fabricius \* 6 Juli 180  
død som barn.